

YKSILÖITY TEKNINEN ERITTELY

FI - RTG,30.1

Mallikoodi : 10XD036SPORT

Laatimispäivämäärä 2.10.2018

Viimeinen päivitys: 1.10.2018

Mittojen ja massojen nro: 4189621 - 2.10.2018

T HIGH 520 T6X2 TAG E6 EDITION RENAULT SPORT RACING - KOK.MASSA 28 T / YHDISTELMÄMASSA 68,00 T

RENAULT TRUCKS

T HIGH 520



MASSAT

Akseliväli		mm	3,200
Maksimimassa	Yhteensä (PTAC)	kg	28000
Hyötykuorma	(C)	kg	18680
Alustan omapaino	Yhteensä	kg	9320
	etuteliakseliyhmä (akseli maassa)	kg	5581
	takateliakseliyhmä (akseli maassa)	kg	3739
Maksimimassa	Etuakseli 1	kg	8000
Rekisteröity maksimipaino	Taka-akseli 1	kg	11500
Maksimimassa	Taka-akseli 2	kg	9000
Tekninen maksimimassa	yhteensä (Coc : 16.1.)	kg	29000
	etuteliakseliyhmä (Coc : 16.2.)	kg	8000
	takateliakseliyhmä (Coc : 16.2.)	kg	21000

Mukavan ajon säilyttämiseksi (ohjattavuus, jarrutus) kaikissa kuorma- ja ajo-olosuhteissa päällirakennetulle autolle, on noudatettava minimikuormitusta seuraavalla/seuraavilla etuakselilla/akseleilla: arvo, joka vastaa 26 % päällirakennetusta ajoneuvopainosta tyhjänä käyttövalmiina (kuljettaja ilman matkustajaa)

Tässä taulukossa on huomioitu RENAULT TRUCKS -vaihtoehtojen paino, urealla, öljyllä, ikkunanpesu- ja jäähdytysnesteellä 100 % täytettynä, 90 % polttoainetasolla ja kuljettajan kanssa (75 kg)

PITUUDET

Akseliväli		mm	3,200
Etulyitys	(H / BEP L016)	mm	1365
Akseliväli	(F / BEP L011)	mm	3200
Tekninen akseliväli	(F' / BEP L015)	mm	3733
Akseliväli	Akseli 2-3 (BEP L012.2)	mm	1350
Takaylyitys	alusta	mm	825
Ohjaamon kokonaispituus	(A / BEP L032+L016)	mm	6740

Pyydä tarjous s-postiin:
Web/some #RSTruckEdition

info.fi@renault-trucks.com
www.renault-trucks.fi www.facebook.com/renaulttruckssuomi



KORKEUDET

Akseliväli		mm	3,200
Ohjaamon korkeus / tyhjänä	(O)	mm	3846
Maksimiulkokorkeus tyhjänä	(BEP H001)	mm	4131
RUNKOPALKKIEN KORKEUS	(BEP H032)	mm	300
Maavara kuormattuna	edessä (U1 / BEP H015)	mm	192
	taka (U3 / BEP H016)	mm	212
Runkokorkeus etuakselin kohdalla	tyhjänä (H1 / BEP H035)	mm	956
	kuormattuna (H1 / BEP H036)	mm	946
Runkokorkeus taka-akselin kohdalla	tyhjänä (H2 / BEP H037)	mm	972
	kuormattuna (H2 / BEP H038)	mm	952

Hinauslenkki

Akseliväli		mm	3,200
Pyyhkäisysäde	(BEP L078)	mm	
Vetopöydän korkeus maasta	tyhjänä (BEP H076)	mm	1199
Kääntöpöydän korkeus maasta	kuormattuna (BEP H078)	mm	1177
Vetopöydän asento	Valmistajan suositus (Y / BEP L076)	mm	-400
	Mini (YMIN / BEP L077)	mm	-400
	Väli 1	mm	-450
	Väli 2	mm	-500
	Maksimi (YMAX / BEP L075))	mm	100

LEVEYDET

Akseliväli		mm	3,200
Ohjaamon maksimileveys	(BEP W002)	mm	2534
Runkoleveys	edessä (BEP W035)	mm	1080
	takana (BEP W036)	mm	850
Takapyörien ulkoleveys	taka-akseli 1 (V3 / BEP W003.1)	mm	2499
	taka-akseli 2 (V5 / BEP W003.3)	mm	2499
Raideväli	etu (V1 / BEP W013.1)	mm	2109
	taka 1 (V2 / BEP W013.2)	mm	1837
	taka 2 (V4 / BEP W013.2)	mm	1837

MUUT VARUSTEET

Akseliväli		mm	3,200
Runkopalkkien paksuus	(BEP W034)	mm	12
Kääntösäde	reunakivien välissä	mm	6793
	avattuna (BEP W012)	mm	7450



Pyydä tarjous s-postiin:
Web/some #RSTruckEdition

info.fi@renault-trucks.com
www.renault-trucks.fi www.facebook.com/renaulttruckssuomi



MOOTTORI DTI 13

Enimmäisteho: 382 kW, 1430 - 1800 rpm

Enimmäisvääntömom.: 2550 Nm, 1000 - 1430 rpm

Rividiesel 6 sylinteriä - Common Rail -korkeapaineruiskutus (2000 baaria) - 24 venttiiliä - yläpuoliset nokka-akselit, jakopyörästö takana

Korkeapainejärjestelmässä kolme pumppua ruiskujen rungossa

Halkaisija 131 mm - iskunpituus 158 mm - sylinteritilavuus 12,8 l

Sähköisesti ohjattu tuuletin

Turboahdin

Vahvistettu öljypohja.

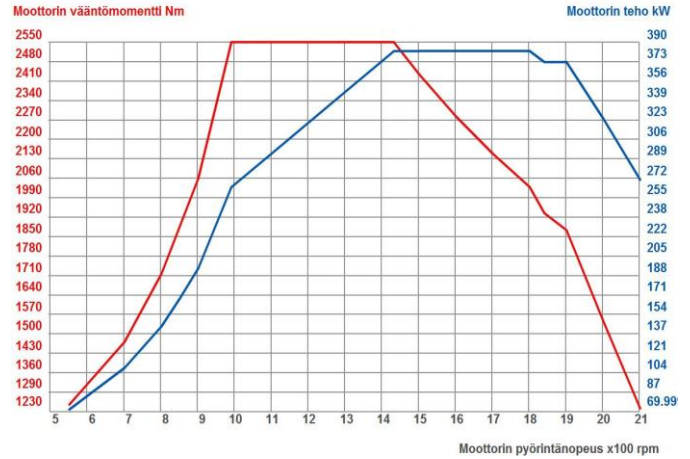
Pakokaasupuhdistustaso CEE EURO VI

Kompakti jälkikäsitteilyjärjestelmä (7° ruisku, katalysaattori, HIUK.SUOD, SCR)

Hiukkassuodattimen automaattinen regenerointi manuaalisella ohjauksella

Moottorin ilmanoton lämmitin.

Melutaso CEE normien mukainen (80 dB)



MOOTTORIN VARUSTEET

Power-toiminto estetty, kun kaasupolkimen kova piste ylitetään

Kaasuuntuneen öljyn osittainen kierrätys (puolisuljettu piiri)

Kylmäkäynnistyslaite imuilman esilämmityksellä

MOOTTORIN AUTOMAATTINEN PYSÄYTYS (5 min)

Iman moottorivoimanottoa.

Elektroninen nopeudenrajoitin (90 km/h).

VAIHEISTOT

Optidriver AT 2612F (14,94 - 1) vaihteisto ja automaattinen kytkin. Alumiinikotelo. Enimmäisvääntö 2550 Nm, 12 vaihdetta eteen ja 3 taakse.

Valitsin ohjauspyörässä (auto/manuaalinen)

Nopeudensäädin ohjauspyörässä.

Optimoitu Optivision vaihteidenvaihdon strategia FUEL

ECO:lle (otettujen maaston muotojen huomioon ottaminen ja keskitettyjen tietojen tallentaminen)

HIDASTIN

OPTIBRAKE+ (teho 382 kW - 2300 rpm), pakokaasujarru ja venttiilien puristusjarru -yhdistelmä, yhdistelmä käyttöjarruun

VOIMANULOSOTOT

Ei voimanottoa vaihteistosta.

OHJAUS

Hydraulipumpulla toimiva ohjaustehostin

Ohjaussuhde 20:1 - Ohjauspyörän halkaisija 460 mm

Oikeanpuoleinen liikenne

ETUAKSELI

Etuakselin kantavuus (tekn. max.): 8,0 t

KYTKIN

Yksilevykytkin, halk. 430 mm

TAKA-AKSELI

Ilmajousitettu nostettava teliakseli kaksoispyörillä

Sopeutus:

"Kuormituksen siirtäminen vetoakselilla (11,5 t + 30 % nopeuden ollessa alle 30 km/h, suuremmalla nopeudella kuormituksen rajoitus on 13 t)

Vetoakselin kuormituksen kevennys 13 t asti

Taka-akselin sijainti: vetoakselin takana

VETÄVÄ TAKA-AKSELI

Vetoakseli P13180, akseliperä, kapasiteetti 60 tonnia

Tasauspyörästönlukko

Taka-akselin kantavuus (tekn. max.): 21 t

Kuorma taka 12t - 9t

Vetoakselin suhde: 2,85

Moottorin pyörintänopeus 90 km/h: 1382 rpm

RENKAAT

Musta-keltaiset Renault Sport Racing -teräsvanteet

Mitta 385/55 + 315/70 R22,5

Profiili C. ECOPLUS HS3 / HD3 (HS3-XL)

Rengaspaineiden tarkkailu yhdenmukainen ISO_11992 kanssa

Etupyörien peltipölykapselit

Ei varapyörää.

JARRUT

Käyttöjarru:

Kaksipiirinen jarrujärjestelmä.
Tuuletetut levyjarrut.
Pysäytysvalojen hätävalaistus
Ilmantuoton sähköinen ohjaus EACU:llä (Electronic Air Control Unit)
Ilmankuivaajan suodatin optimoitu ennakoivalla huollolla.
Ilmankompressori 900 l/mn, 636 cm³, kaksisynterinen
Kompressori, irtikytkettävä
Alumiiniset ilmasäiliöt.
Perävaunun jarruvalmius ISO -liittimillä, automaattinen (punainen), manuaalinen (keltainen).
Suuri sähköjohto, jossa yksi 15-nastainen pistoke ja kaksi 7-nastaista pistoketta (24N, 24S)
Tukipistokkeet sähköjohtoletkuille DFR:ssä
Perävaunun jarruvalmius ohjaamon takana

EBS:

Lukkiutumaton jarrujärjestelmä (ABS)
Pyörien vetoluistonesto (ASR)
Vierintävastuksen kontrollointi (Väännön hallinta vaihdettaessa pienemmälle)
Vetoauton ja perävaunun jarrutuksen harmonisointi
Hidastimien ja käyttöjarrun yhdistäminen (jos ajoneuvossa)
Jarrupalojen kulumisen tasapainotus (levyt)
Tasauspyörästyksen ohjaus (jos ajoneuvossa) <10 km/h nopeudella (4x2)
Mäkilähtöavustin (Hill Start Aid)
Jarrutehon hälytys
Ajolinjan kontrolli- ja kallistuksenestojärjestelmä ESC (Electronic Stability Control)
Perävaunun vedon testaus
Hätäjarrutusavustin (AFU)
Takahätävilkut (EBL)

Pysäköintijarru:

EPB (Electronic Parking Brake) automaattinen seisontajarru, paikoillaan pysyminen taattu jousisyntereillä

Säädöt:

Automaattinen jarrujen säätö.

Hätäjarru:

Toisistaan riippumattomat jarrupiirit.

OHJAAMO

Ohjaamon ulko-osat:

Ohjaamo kataforeesisuojattua sinkittyä peltiä.
High Sleeper cab
Musta numeroitu tyyppikilpi
korin väri: kaksisävyinen keltainen Sirius-helmiäinen ja musta kiiltävä Renault Sport Racing -shakkiruutukuvio
Kokonaan kiiltävän musta keulaosa
Ohjaamon väriset sumuvalosuojat
Likaantumista estävät aerodynaamiset tuuliohjaimet kaukovaloissa
Ohjaamon nelipisteilmajousitus, kallistuksenvakaajalla.
Sähköinen ohjaamon kippaus.
4 sivulokeroa, joista yhteen on pääsy ohjaamon puolelta
Ohjaamon värinen ulkolaatikko
Sähkösäätöiset lämmitettävät peruutuspeilit.
2 laajakulmaista taustapeiliä
Katvepeili
Peruutuspeilien koko leveys 2,550 m.
Taitettava etupeili
Taustapeileissä kiiltävä musta viimeistely
Mustat paineilmatorvet katolla
Laminoidut 5mm paksut sivuikkunat
Roiskeläpät etulokasuojissa
Kattoilmanohjain korkeussäädöllä
Sivutuuliohjaimet (2 auk.)
Ovijatkeet
Ohjaamon väriset varusteet
Kiiltävä musta aurinkolippa, jossa Sirius-keltainen reuna
Tuulilasi värillisestä monikerroslasista.

OHJAAMO SISÄLTÄ:

Renault Sport Racing -viimeistely, musta-keltainen ovikoristelu

Kattopaneeli Ultimate, luksuspinnote, 4 luukullista lokeroa, joista 1 avaimella suljettava ja 1 verkollinen, 4 ISO-moduulia Sähköinen häikäisysoja tuulilasissa, käsikäyttöiset kuljettajan ja matkustajan sivuikkunoissa

ROADPAD-järjestelmä, johon kuuluu:

- 7" multimedia-kosketusvärinäyttö
- TOM TOM -rekkanavigaattori
- FM-radiovastaanotin, DAB +
- USB 2.0 -liittimet ja pistorasia
- Bluetooth-kaksoisliitäntä
- kameravalmius
- écran multimédia couleur tactile 7"

Televisio esivalmuis

LA-valmuis

Digitaalinen ajopiirturi DTCS 3.0

24 v pistorasia säilytystilassa

Sähkökäyttöinen kattoluukku. Käyttö kuljettajan paikalta tai lepotilasta.

Ilmanvaihtoaukossa hyttysverkko

Lattiamatot, joissa keltaiset ompeleet

Pneumaattinen kuljettajan istuin turvavyöllä, säädettävä alaselän tuki, säädettävä istuintyynyn jatke, lämmitettävä istuin (0-1-2)

Turvavöissä keltaiset olkasuojat

Kuljettajan kaksi kyynärnojaa

Turvavyön merkkivalo.

Ilmajous. matkustajan istuin turvavyöllä

Matkustajan käsinoja

Istuimissa musta nahka-kangasverhoilu, jossa keltaiset ompeleet

Extensia Ultimate -alavuode (jatkettava)

Sängynpäällisissä keltaiset ompeleet

Ultimate-ylävuode, muunnettavissa säilytystilaksi portailla

Irrotettava leponoja

Suuren tilavuuden vetolaatikko vuoteen alla

Ohjaamon sisävalaistuksen kieritettävä ohjain (Ajo / Lepo / Yöajo), valon voimakkuuden säätö

Lukuvalot yläpaneelissa

Ohjaamon suora LED-valo

Ohjaamon epäsuora LED-valo

Punainen yövalo 3 rivissä yläpaneelissa ja kojetaulussa

Ohjaamon valaistuksen ajastus.

Verho valoeristyksellä ohjaamossa

Makuusijan pidikkeet.

Sopeutus "SP950-ilmastoinnin toimittaminen ja asennus, ohjaamon värinen ohjaamon takaosassa"

Joustavat LED-valot vuodealueella

Mukavuustoimintojen kauko-ohjaus vuodealueella

integroidulla näytöllä

Sähköliitännät 12 & 24 v vuoteessa

Valmuis sähköliitännälle 50A maxi

Jääkaappi 40 l keskilokerossa penkin alla, vaimennin

termostaattilla ja auton akkujen ohjaus

vuoteen alla 2 lokeroa, joista toiseen pääsee käsiksi sekä sisä- että ulkopuolelta

Ensiapulaukku työkalulaatikossa

Sähköiset ikkunan pulssinostimet

Ohjaamon ja moottorin lisälämmitin ilma/vesi

Vahvistettu lämpöeriste

Confort-ilmastointi sähköisellä säädöllä kompressorin optimoinnilla

Ohjaamon ilmansuodatin

Ohjekirja suomeksi.

4 kaiutinta + 2 diskanttikaiutinta

Varusteet ohjauspyörässä:

OPTIDRIVER ohjaus

Hidastimen ja OPTIBRAKE:n hallinta oikealla

Säädettävä ohjauspylväs 3 akselilla, Easy Access

Irrotettava kirjoitusalue ohjauspyörällä

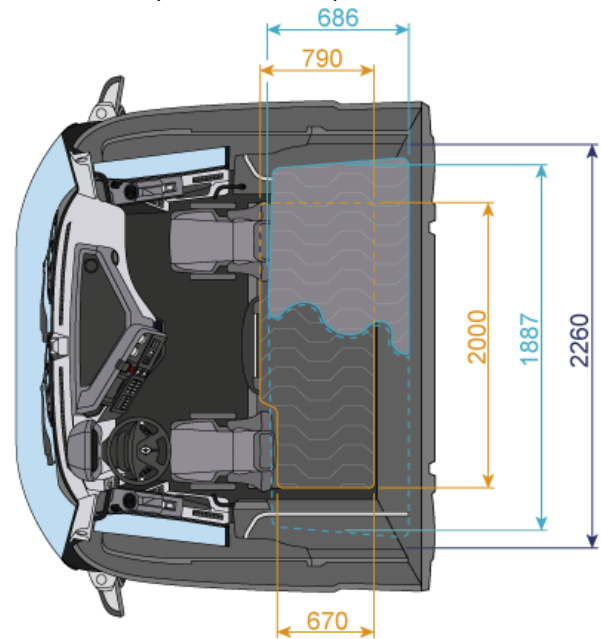
Kojelauta:

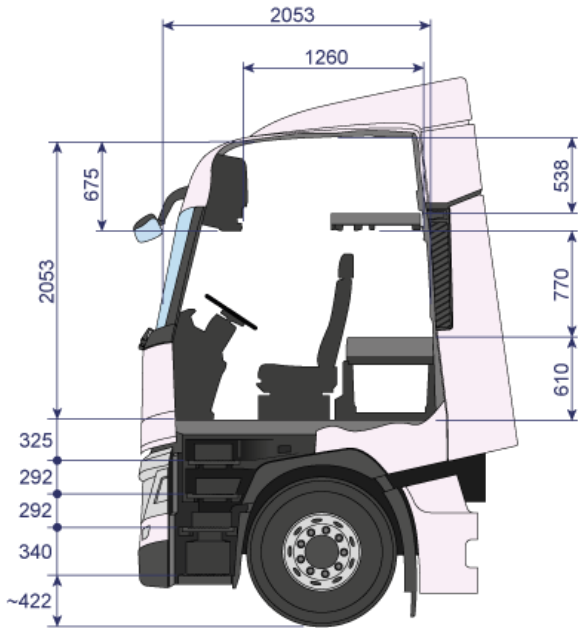
Virtalähde, kojetaulussa 12 V+24 V varusteita varten.

Kauko-ohjattava käynnistysenestöjärjestelmä.

Ovien kaukosäätö taittuvalla avaimella

ECO-vakionopeudensäädin Optirollin kanssa





SÄHKÖLAITTEET

kaksoisakkujärjestelmällä toteutettu optimoitu energianhallinta:

2 x 75 Ah käynnistysakku

2 x 210 Ah geeliakku mukavuus- ym. varusteille

Akut vierekkäin vasemmalla.

Huoltovapaat akut

Akkukatkaisijan kauko-ohjain

Automaattinen sähköjärjestelmän valmiustilaan asettaminen

Latauksen ilmainen

Laturi 150 A

Led-takavalot ja -vilkut (CEE e2 10113)

RUNKO

alustan suojamaali, väri harmaa

tekninen koodi: 03650

Rungonvahvike vaihteiston poikittaispalkilta vetoakselin taakse

Hinauslenkki edessä, taitettava

Etualleajosuojat (DPEA).

Medium voimansiirtolinjan poikkipalkki

Rungon päätypalkki, esiporaus vetokiinnikettä varten

Vetopöydän asennus low pneumaattinen liuku H=40 mm

Valurautaine vetopöytä fontaine 3000, 2", D 150 kN

Vetopöydän sijainti: Y = -400 mm

Takana kävelytaso

Takalokasuojat roiskesuojilla

Lokasuojien vakio asennuskorkeus

Pakokaasujen alaspuhallus,

PUSKURI - ASKELMAT JA VALAISTUS

Muovinen 3-osainen puskuri

Kokoontaitettava askelma tuulilasiin pääsemiseksi säleikössä Käynti ohjaamoon neljällä askelmalla.

Askelman valaistus

Automaattiset pyyhkimet sadetunnistimen kanssa

Ajovalojen automaattinen sytytys.

Ajovalojen korkeuden säätö.

Päiväajovalot, LED

Mahdollisuus ramppiin ja kaukovaloihin katossa

Valkoinen LED-työvalo (850 lm)

Etusumvalot.

Lisäkaarvalot

Xenon ajovalot.

Vilkkuvalovalmius.

integroidut ajovalonpesimet

JOUSITUS

Etujousitus

Etuilmajousitus.

Kallistuksen vakaaja

Takajousitus

Ilmajousitus

Kallistuksen vakaaja.

Jousituksen kaksikanavainen kauko-ohjaus.

POLTTOAINESÄILIÖ

Pääsäiliö, alumiini.

365 litran säiliö (D710) oikealla

210 litran säiliö (D710) vasemmalla

Polttoainesuodattimen lämmitin

Polttoainejärjestelmän lämmitin ja eristys

Polttoaineen esisuodatin (R60). Vedenpoiston ohjaus kojelaudassa.

AdBlue

AdBlue-säiliö 63 litraa

Ureasäiliö hytin alla

VAKIOVARUSTEET

Akseli, jossa huoltovapaat navat

Täydellinen työkalupaketti

Renault Trucks Racing -työkalusarja

Tunkki 12t

Varoituskolmio.

Peruutussummeri.

Lasinpesunesteen tilavuus 12 l

PÄÄLLERAKENNE

Ohjaamon läpivienti päällerakentajalle.

Sivuvalot.

Valmius takalastaustilan valaistukselle

Liitäntä ohjaamon kytkennöille

Päällirakenteen sähköliitäntä alustassa

PALVELU

Optifleet:

Optifleet Check -valmius: teknisten tietojen raportit ajoneuvo- ja kuljettajakohtaisen kulutuksen seurannalle, palvelun aktivointi pyynnöstä etukäteen maksetulla 4 vuoden tilauksella
Optifleet Map: ajoneuvon geopaikannus, geoesteet ja reittianalyysi, 4 vuoden valmiiksi maksetulla tilauksella

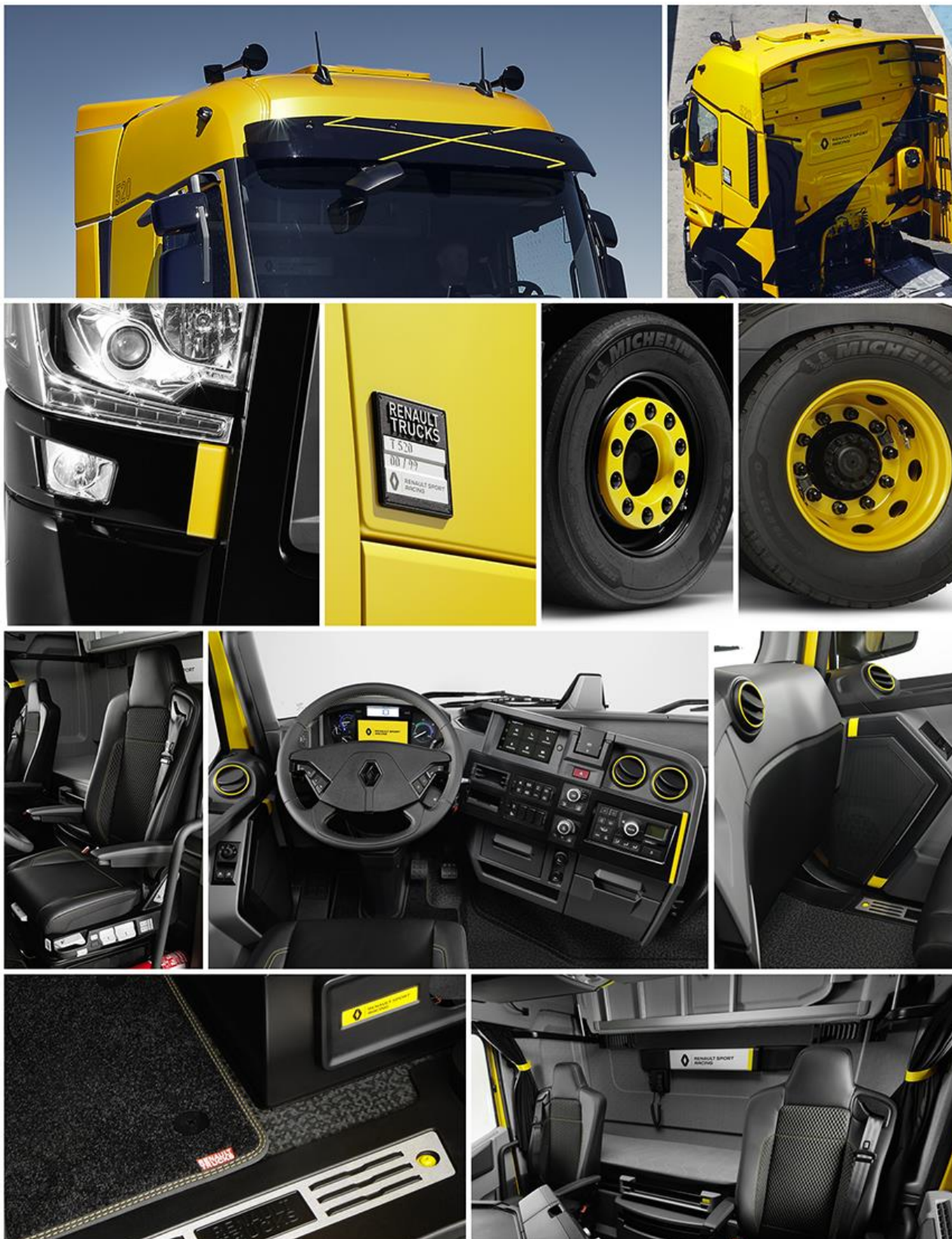
VAIHTEISTOJEN VÄLITYKSET

1	2	3	4	5	6	7	8	9	10	11	12
14.94	11.73	9.04	7.09	5.54	4.35	3.44	2.70	2.08	1.63	1.27	1.00

Valmistaja pidättää oikeuden muuttaa alla annettuja ominaisuuksia ilman ennakoilmoitusta.

Asiakirja ei sitova.

Päällerakenteet saa toteuttaa vain valmistajan ohjeiden mukaan.



Pyydä tarjous s-postiin:
Web/some #RSTruckEdition

info.fi@renault-trucks.com
www.renault-trucks.fi www.facebook.com/renaulttruckssuomi

